

# MANUAL DE INSTRUCCIONES

## INSTRUCTION MANUAL

Paneles LED suspendidos



**ES** – Instalación de los elementos de sujeción en paneles LED

1

**EN** – Installing hanging LED panels

## ES - Introducción

En las instalaciones de paneles LED suspendidos, necesitaremos los elementos adecuados para tal funcionalidad. Dichos elementos se muestran en la siguiente imagen:

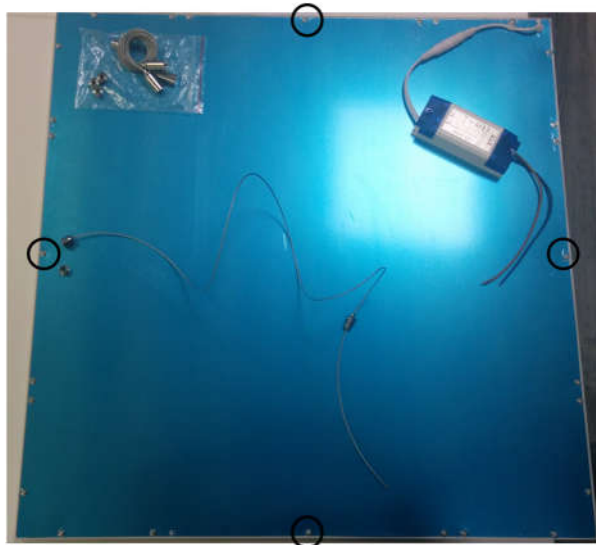
Kit de Suspensión 1000mm para Paneles de LED



## Instalación

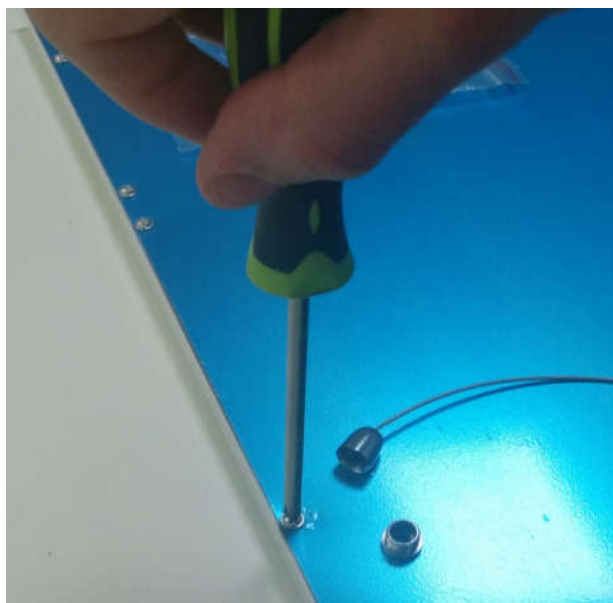
Una vez adquiridos los elementos correspondientes, se procederá a su instalación para suspender el panel LED. Para dicha instalación, se debe seguir los siguientes pasos:

**PASO 1.** *En primer lugar, en el tornillo central de cada lado del Panel LED se colocará uno de los cuatro elementos de suspensión. Se procede de esta manera para asegurar la máxima estabilidad del panel LED una vez suspendido.*



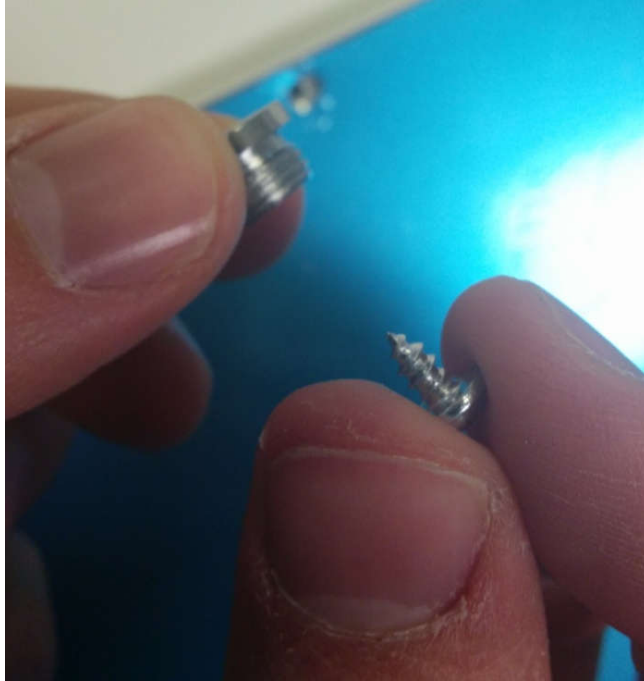
Situación de los tornillos centrales en Panel LED.

**PASO 2.** *Para poder colocar cada elemento de suspensión, se necesitará desatornillar cada uno de los tornillos centrales.*



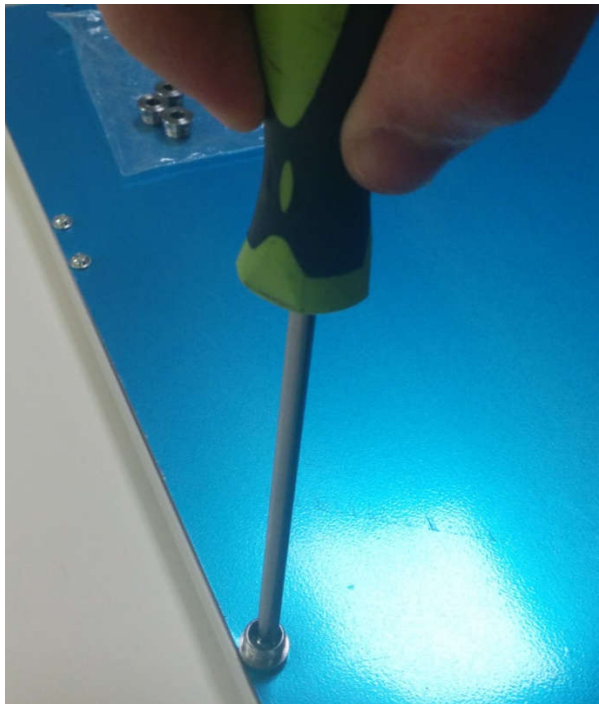
Extracción de los tornillos centrales.

**PASO 3.** Una vez hecho esto, el tornillo en cuestión se introducirá dentro del cilindro roscado para, posteriormente, acoplar la pieza con el cable de suspensión.



Acoplamiento entre tornillo y cilindro roscado.

**PASO 4.** Se atornillará nuevamente el conjunto tornillo-cilindro en el hueco inicial.



Atornillado conjunto tornillo-cilindro.

**PASO 5.** Seguidamente, se roscará la pieza de suspensión que lleva acoplado el cable metálico al conjunto tornillo-cilindro.



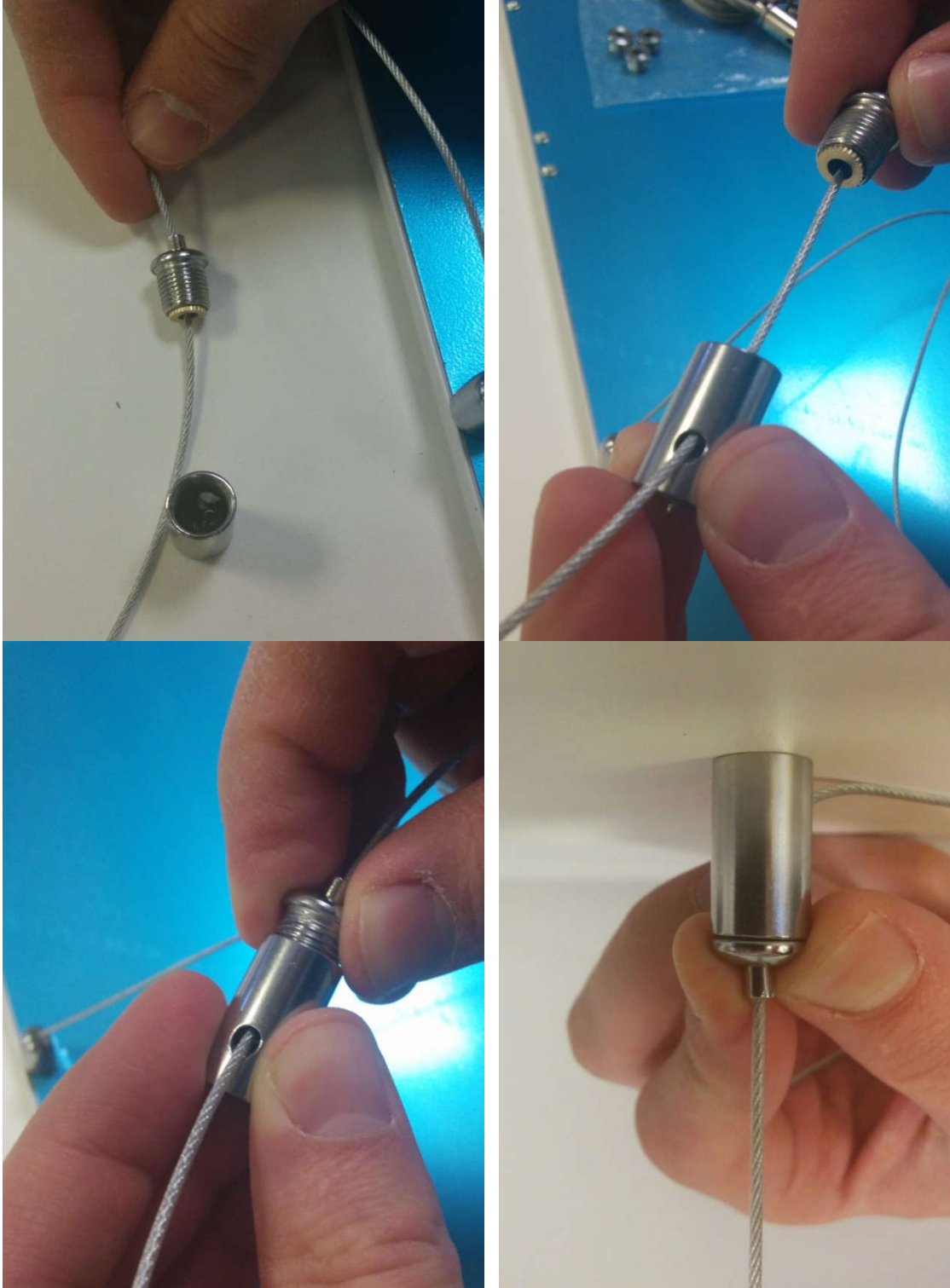
Roscado de la pieza de suspensión al conjunto tornillo-cilindro.

**PASO 6.** El elemento final de la pieza de suspensión se ajustará en el techo, principalmente fijado con un tornillo para evitar que oscile.



Sujeción del elemento final al techo.

**PASO 7.** *Ajuste de la longitud del cable metálico y roscado del cilindro al elemento final de suspensión.*



Ajuste de la longitud del cable y roscado final.

## EN - Introduction

To install hanging LED panels, we need the right elements for the job. These can be seen in the following image:



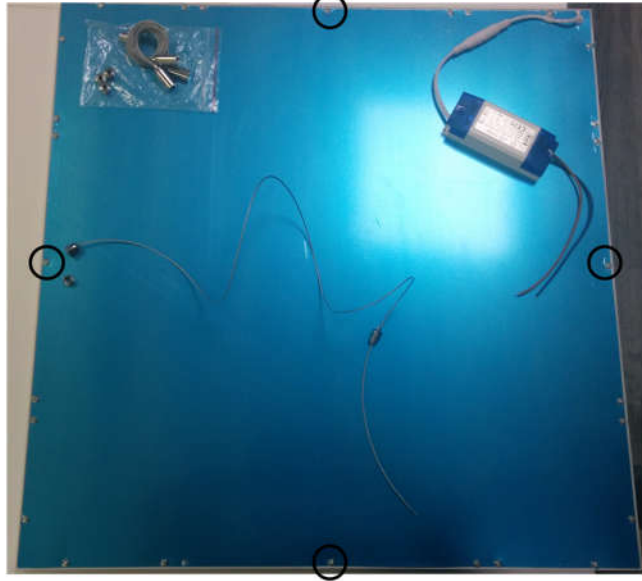
1000mm Suspension Mounting Kit for LED Panels1



## Installation

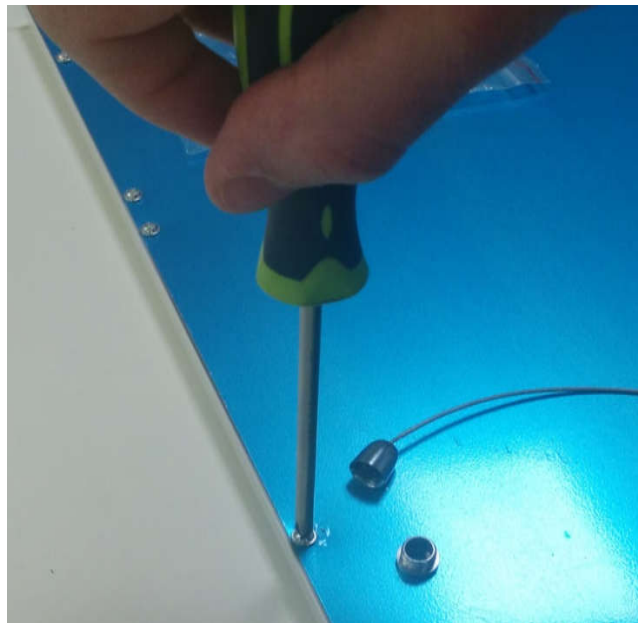
Once you have the proper items, you can install the hanging LED panel. To do so, follow the steps below:

- STEP 1.** *First of all, put one of the four suspension elements on the central screw on either side of the LED panel. Proceed in this way to ensure maximum stability of the LED panel once it has been hung.*



Location of the central screws on the LED panel.2

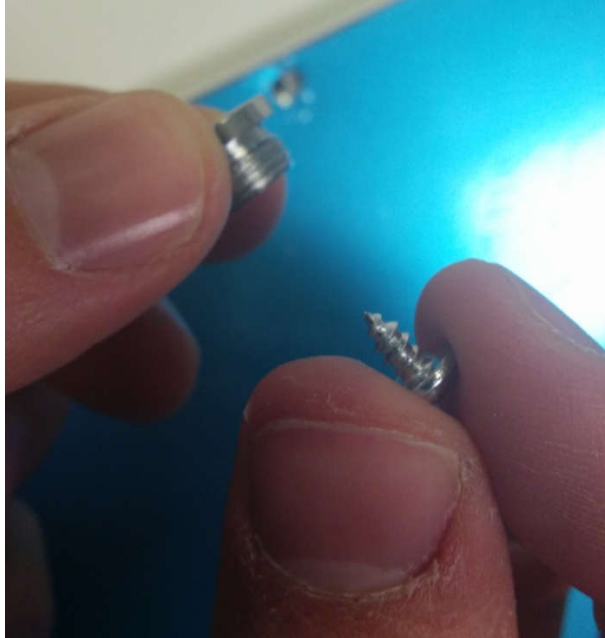
- STEP 2.** *To put each suspension element in place, you must first unscrew each of the central screws.*



Removing the central screws

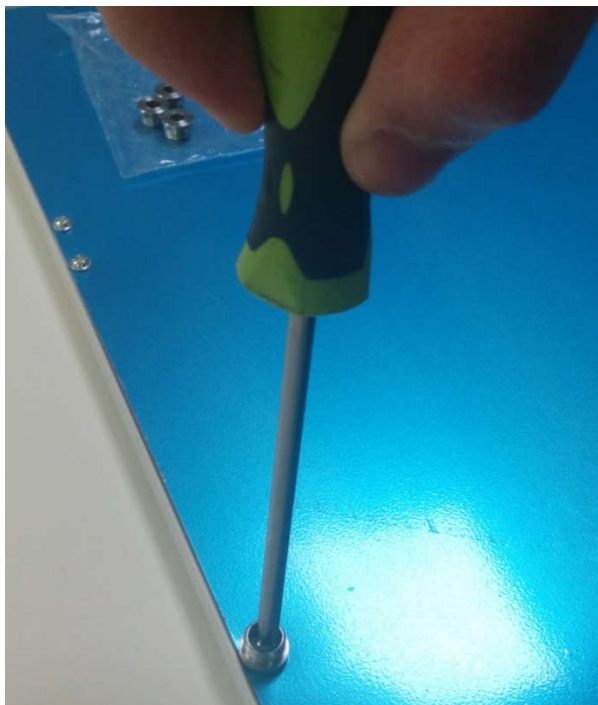


**STEP 3.** *Once this is done, put the screw into the threaded cylinder and then attach the piece with the suspension cable.*



Attaching the screw and the threaded cylinder

**STEP 4.** *Then screw the cylinder-screw back into the original hole.*



Screwing in the cylinder-screw

**STEP 5.** Then, screw the suspension piece with the attached metal cable into the cylinder-screw.



Screwing the suspension piece into the cylinder-screw

**STEP 6.** The final element in the suspension piece must be attached to the ceiling with a screw so that it doesn't wiggle.



Attaching the final element to the ceiling

**STEP 7.** *Adjusting the length of the metal cable and screwing the cylinder into the final suspension element.*



Adjusting the length of the cable and screwing in the final piece